

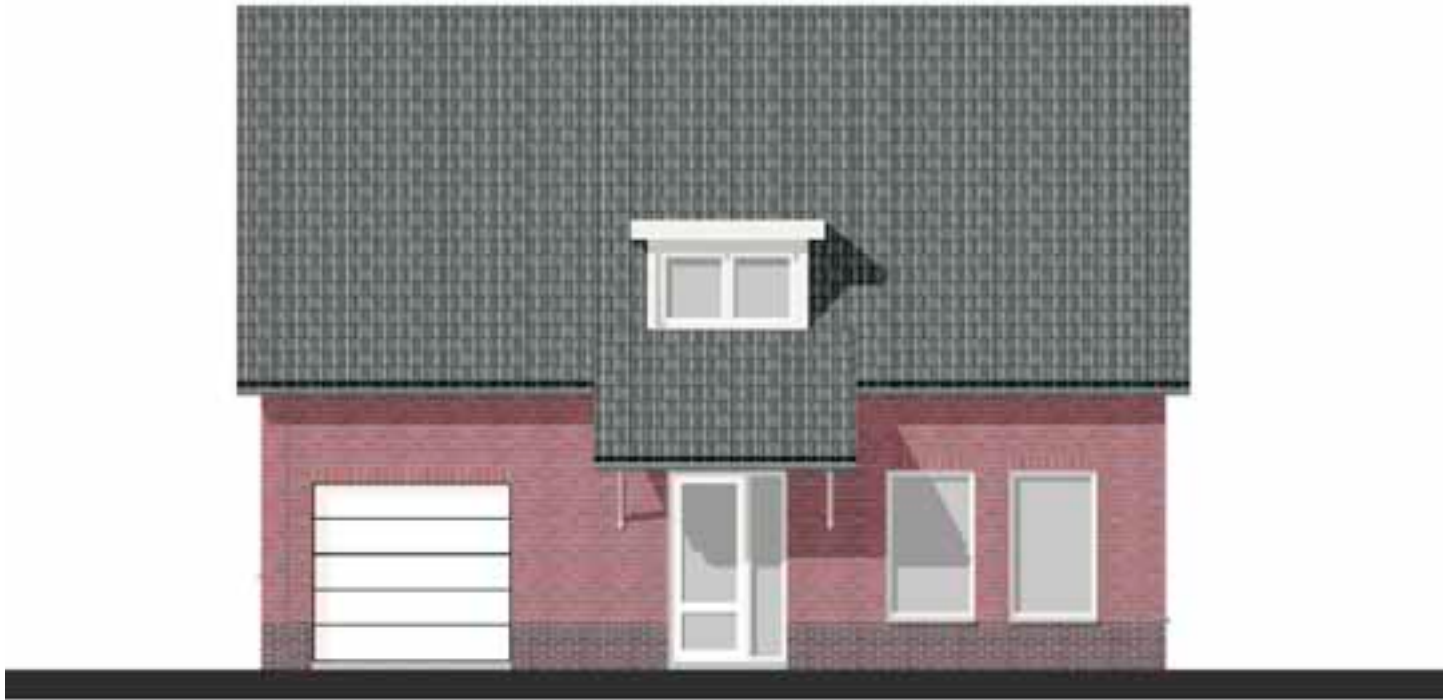
*Grasbroeck*

**BOUWKAVEL TOT KASTEEL**

*Het verschil is duidelijk.*



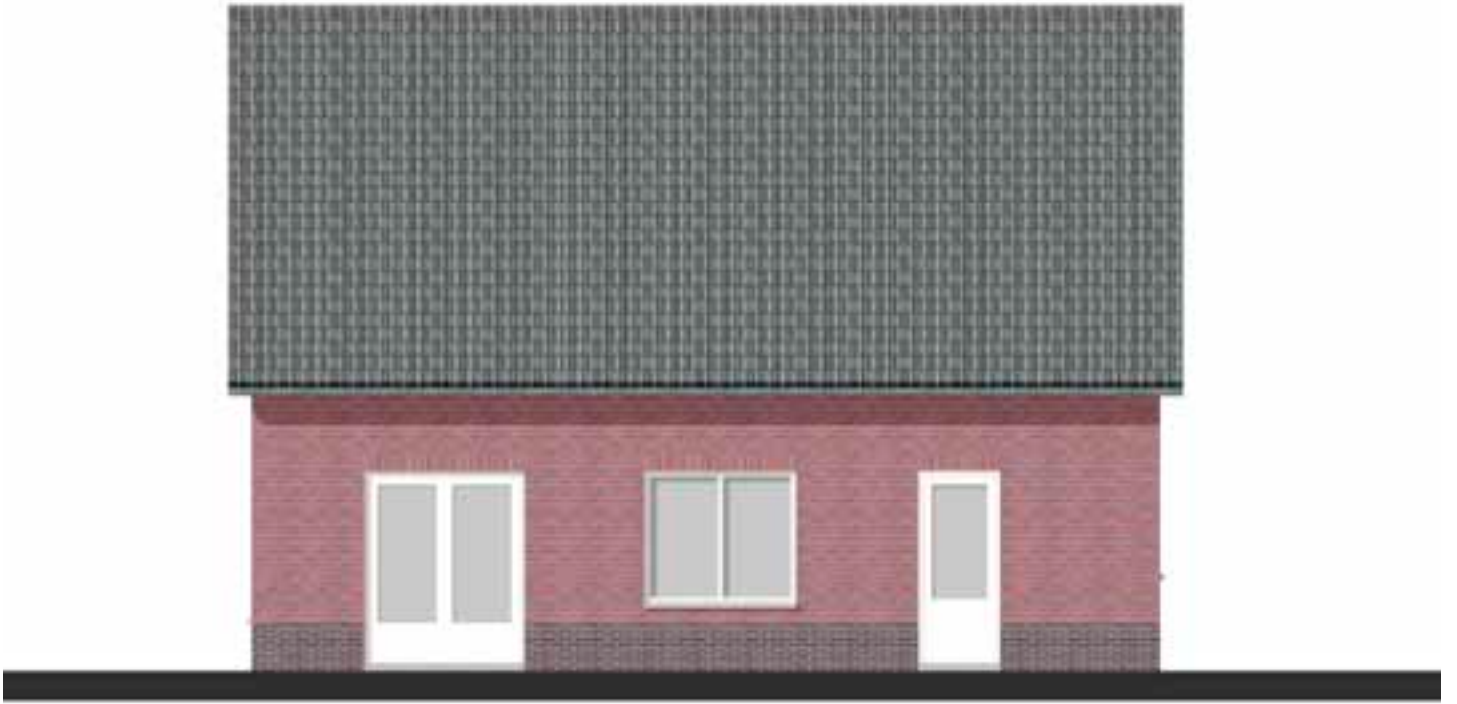
**BOUWKAVEL TOT KASTEEL**



voorgevel



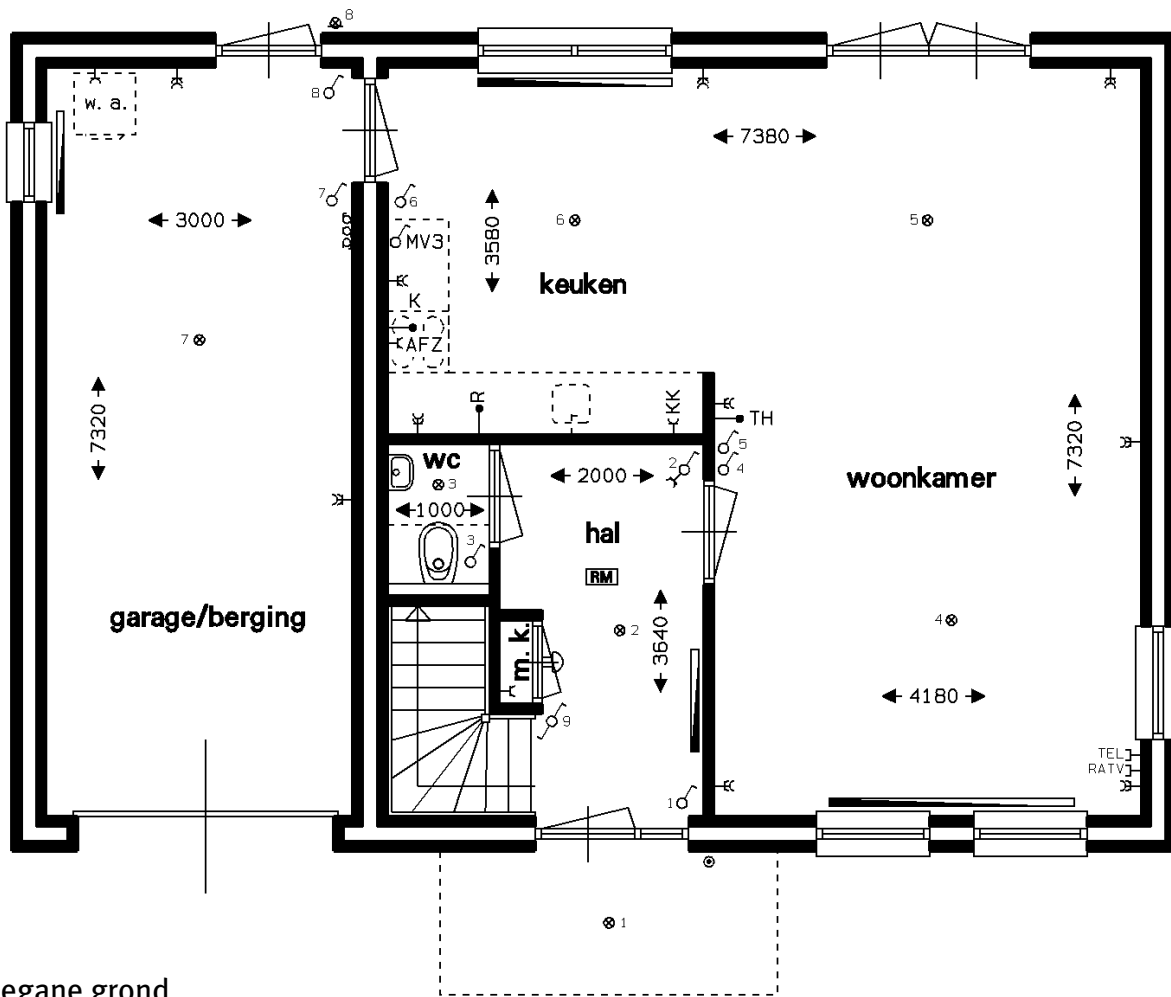
linker zijgevel



achtergevel



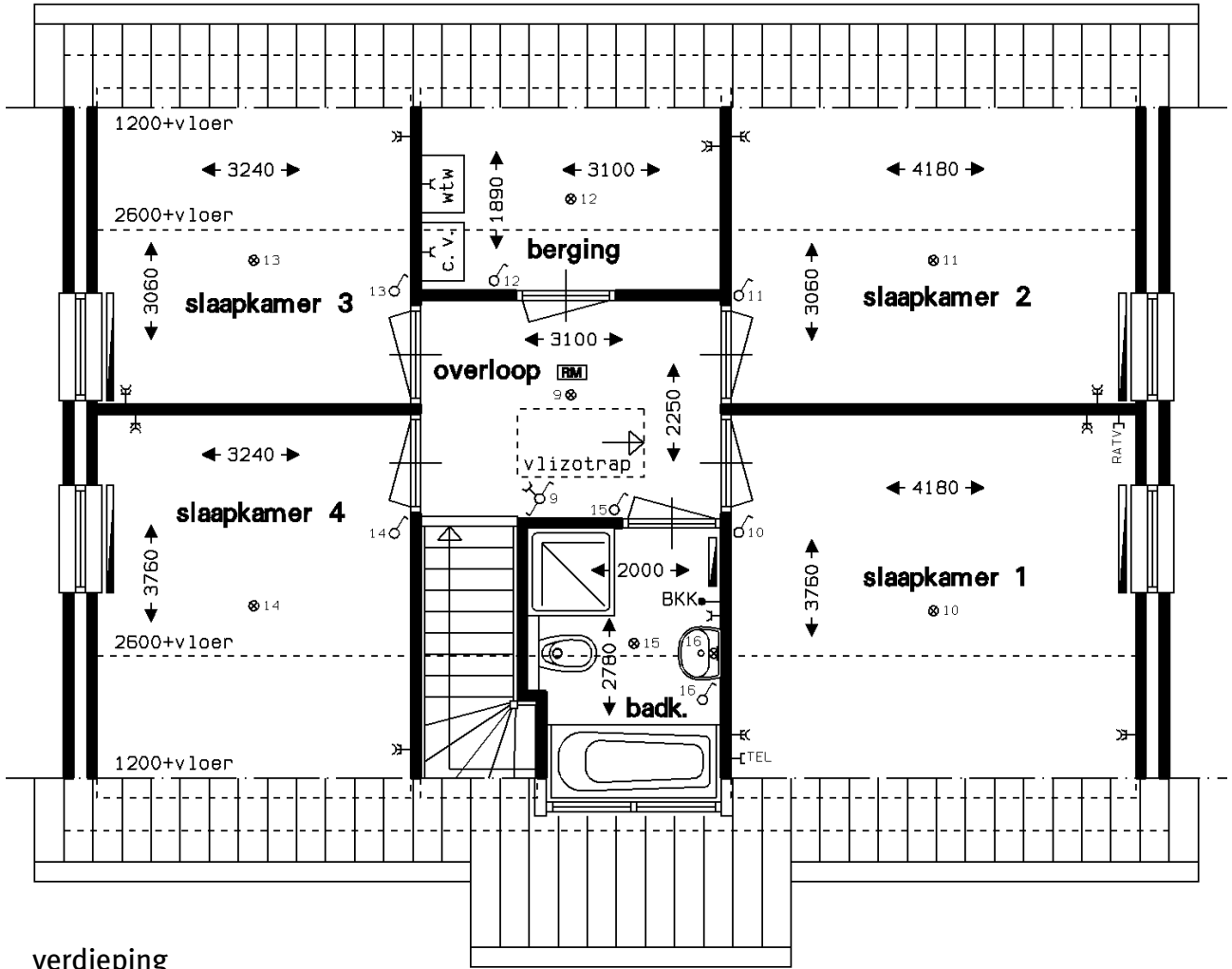
rechter zijgevel



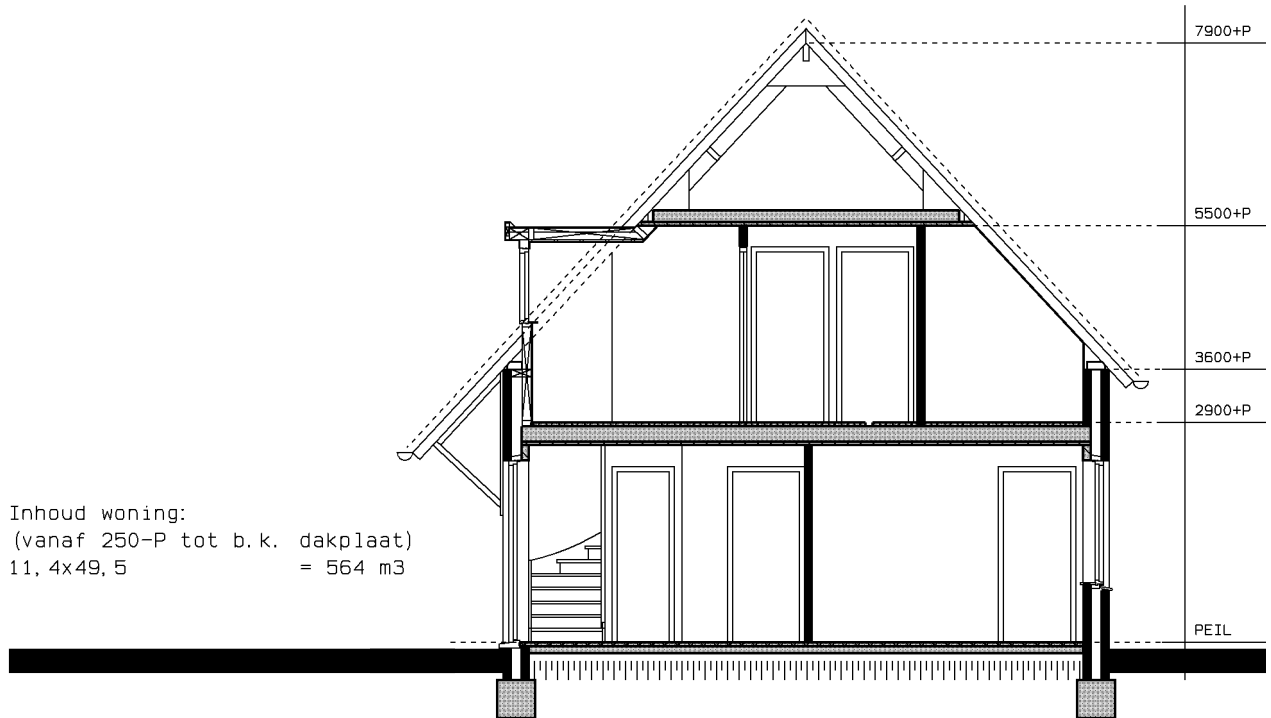
begane grond

## Renvooi

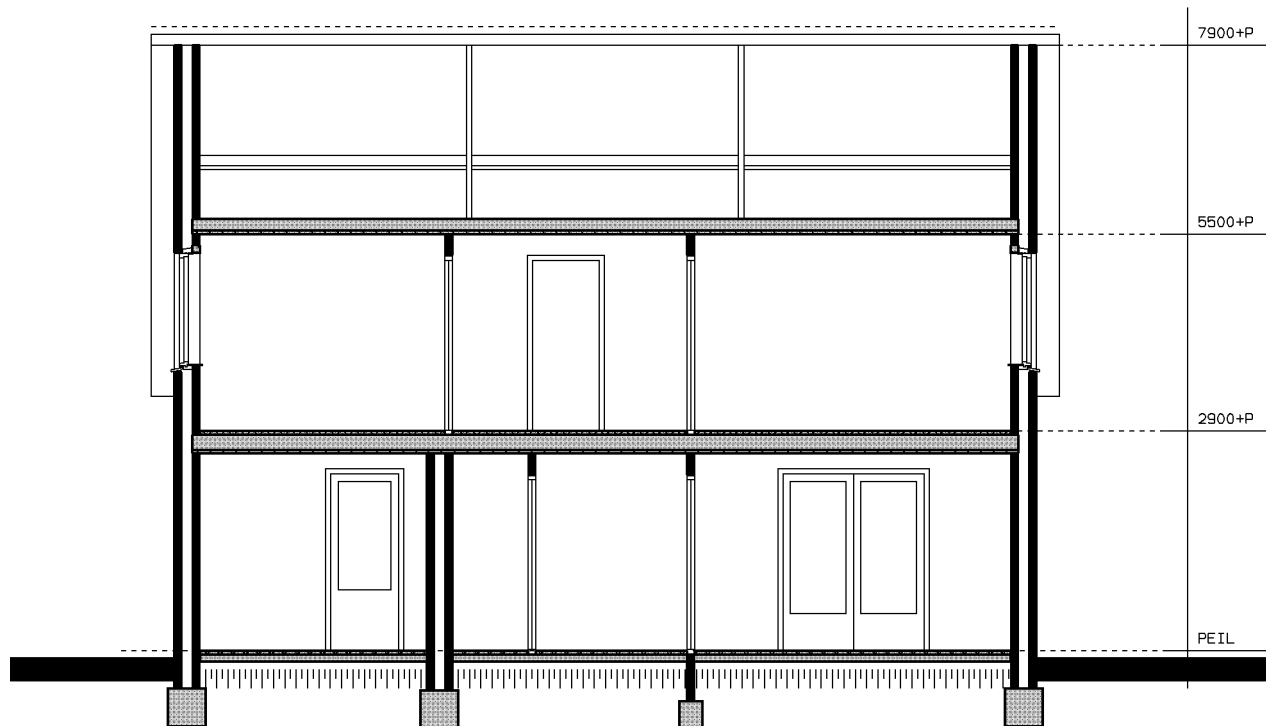
⊗	plafondlichtpunt	⊞⊞⊞	verdeler C. V. leidingen
⊙	wandlichtpunt	C. v.	verwarmings-/warmwaterketel
⊕	enkelpolige schakelaar	wtw	warmteterugwin-unit
⊖	wisselschakelaar	w. a.	opstelplaats wasautomaat
⊕MV3	standenschakelaar mechanische ventilatie	▬	radiator volgens opgave installateur (plaats, aantal en maat indicatief)
—•TH	thermostaat		
—•K	aansluitpunt kooktoestel		
—•R	aansluitpunt reservetoestel		
—•BKK	aansluitpunt badkamerkachel		
—K	enkele wandcontactdoos		
—K	dubbele wandcontactdoos		
—KK	wandcontactdoos t. b. v. koelkast		
—AFZ	wandcontactdoos t. b. v. afzuigkap		
RM	rookmelder		
—TEL	aansluitdoos telefoon (onbedraad)		
—RATV	aansluitdoos CAI (onbedraad)		
⊕	bel		
⊙	druknop bel		



verdieping



doorsnede 1



doorsnede 2



## BOUWKAVEL TOT KASTEEL

# Checklijst type "Grasbroeck"

KOSTEN

KAVEL		
	Aankoop bouwkaavel van gemeente (richtprijs € 280,- per m <sup>2</sup> ).	
	Notaris overdracht bouwkaavel (richtprijs € 1.250,-), sonderingsrapport en funderingsadvies (richtprijs € 1.000,-).	
WONING		
	Type "Grasbroeck" incl. 19% btw, architectkosten, constructiekosten en EPN berekening, conform algemene technische omschrijving*.	<b>€ 185.322,-</b>
OPTIES TYPE "GRASBROECK".		
<b>1</b>	Al het schoon metselwerk terugliggend voegen ipv platvol.	<b>€ 145,-</b>
<b>2</b>	Het hellend dak bedekken met keramische dakpannen model ovh/vhv ipv sneldek betonnen dakpannen.	<b>€ 1.856,-</b>
<b>3</b>	Velux dakvenster type ggl 3059 78x98 cm incl. dagkanten aftimmeren met wit gegronde mdf.	<b>€ 607,-</b>
<b>4</b>	Zinken hemelwaterafvoeren ipv hemelwaterafvoeren van pvc.	<b>€ 197,-</b>
<b>5</b>	Aan de buitenzijde onder de raamkozijnen hardsteen raamdorpels met een dikte aan de voorzijde van ongeveer 4 cm ipv verglaasde raamdorpelstenen.	<b>€ 630,-</b>
<b>6</b>	Alle binnenmuren afwerken met fijn schuurwerk wit (geschikt voor waterdunne tex) ipv glad.	<b>€ 562,-</b>
<b>7</b>	Alle betonnen plafonds afwerken met fijn schuurwerk wit ipv wit spuitwerk.	<b>€ 2.485,-</b>
<b>8</b>	Vloerverwarming tbv begane grond incl. bouwkundige voorzieningen en eenvoudige tegelvloer (richtprijs).	<b>ca. € 108,- /m<sup>2</sup></b>
<b>9</b>	Erker eenvoudig; breed 3 m, diep 1 m, platdak, kozijn/vensterbank/enz. als woning (richtprijs).	<b>ca. € 5.600,-</b>
<b>10</b>	2e dakkapel eenvoudig; breed 2 m, hoog 1 m, platdak, kozijn/vensterbank/enz. als woning (richtprijs).	<b>ca. € 2.800,-</b>
<b>11</b>	Sectionaaldeur elektrisch bediend en op kleur gespoten ipv stalen garagekanteldeur (richtprijs).	<b>ca. € 1.300,-</b>
<b>12</b>	(Af)bouwpakket "maatwerk" in onderling overleg.	<b>n.o.t.k.</b>
<b>13</b>	Opties voor aan,- en bijgebouwen in onderling overleg.	<b>n.o.t.k.</b>
<b>14</b>	Opties voor doe-het-zelvers in onderling overleg.	<b>n.o.t.k.</b>
OVERIG		
	Overheidsheffingen als leges m.b.t. tot de bouwvergunning enz. (richtprijs 2,0% over de bouwkosten).	
	Aansluit,- en verbruikskosten als bouwstroom en bouwwater (richtprijs € 2.100,-).	
	Definitieve aansluitkosten als stroom, gas, water, riool, telefoon, kabel enz. (richtprijs € 2.600,-).	
	Terreininrichting als bestrating, beplanting enz. (richtprijs in overleg).	
	Binneninrichting als keuken, afschilderwerk, zachte vloerbedekking, gordijnen, meubels enz. (richtprijs in overleg).	
	Post overig en onvoorzien als dubbele woon/rentelasten, onvoorzien (3% over totaalkosten) enz. (richtprijs in overleg).	
TOTAAL KOSTEN		

\* Deze prijs is gebaseerd op de technische specificaties beschreven op [www.bouwkaveltotkasteel.nl](http://www.bouwkaveltotkasteel.nl).

Alle genoemde bedragen zijn in euro's en inclusief 19% btw. en geldig tot 2010 en zijn erop gebaseerd dat de bouw van de woning geschiedt in de Gemeente Venray. Het werkgebied van Bouwkavel tot Kasteel beslaat Noord-Limburg en Oost-Brabant. Alle ontwerpen blijven ten alle tijden eigendom van BOUWKAVEL TOT KASTEEL en dienen op verzoek geretourneerd te worden. Deze producten en informatie mogen zonder schriftelijke toestemming van BOUWKAVEL TOT KASTEEL niet gekopieerd of op welke wijze dan ook vermenigvuldigd worden.



## **BOUWKAVEL TOT KASTEEL**

Bouwkavel tot Kasteel  
Ysselsteynseweg 82a  
5813 BM Ysselsteyn-Venray

Tel 0478 541 406  
Fax 0478 541 942  
[info@bouwkaveltotkasteel.nl](mailto:info@bouwkaveltotkasteel.nl)

